

## Знает ли ваш ребенок о правилах электробезопасности на улице и в быту?

Лето – это самая любимая пора детей, пора игр и веселых забав! Однако, не всегда игры детей бывают безопасными.

Все мы с вами уже не мыслим свою жизнь без электричества, Электрическая энергия – наш верный помощник. Это свет в нашем доме. Благодаря электричеству работает вся бытовая техника: телевизор, компьютер, холодильник и стиральная машина.

Мы даже не задумываемся о том, что электричество не только приносит пользу человеку, но может и навредить, поэтому наша с вами задача, уважаемые родители, познакомить детей с правилами электробезопасности. Эти правила очень просты, главное почаще напоминать ребенку о них, да и самим взрослым не стоит их соблюдать, чтобы избежать трагедии.

### ЭЛЕКТРОБЕЗОПАСНОСТЬ ДОМА



**К электроприборам нельзя прикасаться мокрыми руками.**

Влага — проводник тока. Вытрите руки, и только потом беритесь за электрочайник или включай и выключай свет в комнате. **Важно:** нет разницы, включен или выключен электроприбор. Иногда можно ошибиться, и такая ошибка может стоить здоровья и даже жизни.

**Телефон на зарядке? Не трогай его мокрыми руками.** И уж тем более,

категорически нельзя ставить заряжаться смартфон в ванной или на кухне рядом с раковиной — в любом месте рядом с водой, куда он может упасть. Нет ничего глупее, чем брать в руки смартфон, лежа в ванной.

**Если перегорела лампочка, нужно дождаться взрослых и ничего не делать самостоятельно.** Это небезопасно, сами этому еще успеете научиться.

**Взрослые – уходя из дома всегда выключайте электроприборы из розетки.** Это не только безопасно, а еще и экономно.

## ЭЛЕКТРОБЕЗОПАСНОСТЬ НА УЛИЦЕ

Видишь оголенный провод на земле — отойди медленно, не отрывая ступни от земли, гусиным шагом. Оголенный — значит, что он хотя бы чуть-чуть без прорезиненной или пластиковой одежды. Электричество может передаваться через землю, поэтому будь очень осторожен: не беги. Не отрывай ступни от земли. Представь, что это змея и ты не хочешь привлечь ее внимание.



**ОПАСНО ОТКРЫВАТЬ ДВЕРИ ТРАНСФОРМАТОРНЫХ ПОДСТАНЦИЙ!**

Ни в коем случае, не подходите к лежащему на земле проводу. Это как минимум в два раза больше, чем длина легкового автомобиля, и примерно равно длине автобуса.

**Лучше обойти стороной провода, трансформаторную будку или опору линии электропередачи.** Находиться рядом с ними, а тем более заходить на

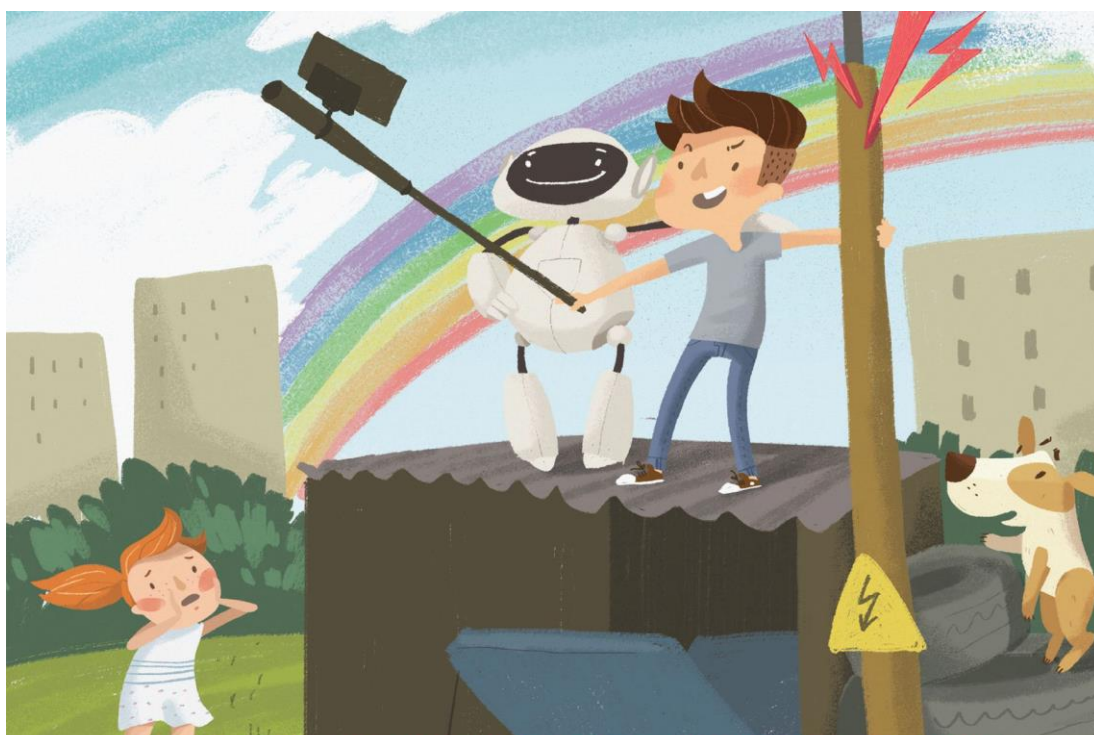


**ОПАСНО ПРОНИКАТЬ ВНУТРЬ! ПОЗОВИТЕ ВЗРОСЛЫХ!**

территорию энергетических объектов опасно для жизни.

## Любите делать селфи?

**Отойди подальше от проводов, опор ЛЭП, подстанций и любых других энергообъектов.** Особенно если используешь монопод («палку для селфи»). Длина моноподов порой достигает нескольких метров, и этого достаточно, чтобы получить электротравму, даже если не касаешься энергооборудования. Важно знать, что попасть под напряжение можно, не касаясь токоведущих частей, а только приблизившись к ним на недопустимое расстояние. В воздухе между электроустановкой и телом человека возникнет электрическая дуга, которая нанесет несовместимые с жизнью травмы.



**ОПАСНО ДЕЛАТЬ СЕЛФИ РЯДОМ С ЭНЕРГООБЪЕКТАМИ!**

**Крыши небезопасны:** там могут находиться оборванные или оголенные провода. Кроме того, на крышах устанавливают антенны, солнечные батареи, а иногда и другие приборы, подключенные к электрическому току. Даже одно случайное прикосновение к оголенному проводу или неправильно работающему прибору, отсутствие заземления могут стать смертельными.

**Опасно не только прикосновение, но и нахождение рядом:** высоковольтное напряжение может убить человека, даже если он не дотронется до предметов под током. Особенно опасно это рядом с трансформаторными подстанциями, на железнодорожных вокзалах и крышах вагонов, на мостах над путями, рядом с опорами ЛЭП.

**Выбираешь место для рыбалки или отдыха?  
Посмотри внимательно вокруг.**

Ловить рыбу в водоеме **нельзя**, если:  
— неподалеку от берега стоит трансформаторная будка или столб с электрическими проводами;  
— есть предупреждающий знак.



Все опасные объекты электроэнергетики маркированы специальным знаком: это желтый треугольник с черным зигзагом молнии.

**Не лови рыбу под проводами линий электропередачи и обязательно складывай удочку, если проходишь под ними.** Повышенная влажность в районе водоема, мокрая леска или удочка создают опасность, даже если находиться рядом с проводами.



**ОПАСНО ЛОВИТЬ РЫБУ РЯДОМ С ЛИНИЕЙ ЭЛЕКТРОПЕРЕДАЧИ!**

Перед тем как залезть на дерево, убедись, что его ветви не касаются электрических проводов. А заодно и в том, что они достаточно толстые, чтобы выдержать вес человека.

Идете с друзьями запускать воздушного змея, радиоуправляемые самолеты или дронов? Отойдите как можно дальше от электрических проводов. Также рядом не должно быть антенн, радиовышек, опор линии электропередачи (ЛЭП), трансформаторных будок и подстанций. Даже если они кажутся заброшенными, туда может поступать ток. Самое лучшее, что может случиться, — сгорит то, чем ты управляешь. Возможны варианты гораздо хуже.

На провода нельзя набрасывать ничего, включая веревки, змей, кроссовки, палки и другие предметы.



**ОПАСНО ИГРАТЬ ВБЛИЗИ ЛИНИЙ ЭЛЕКТРОПЕРЕДАЧИ!**

Уважаемые родители, стоит обсудить эту тему с ребенком несколько раз, с перерывом в неделю-две. И помните: забота должна идти рука об руку с любовью. Даже если ваше дитя что-то забывает, не давайте волю гневу - он может отключить запоминание или сделает его чисто формальным зазубриванием без понимания сути.

Берегите себя и своих близких!